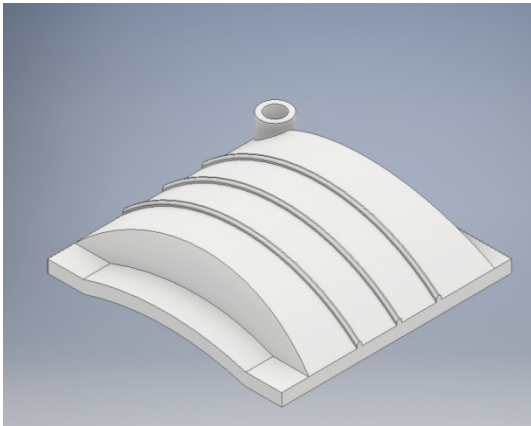


Схема по сборке  
Мобильной туалетной кабины  
**Стандарт.**

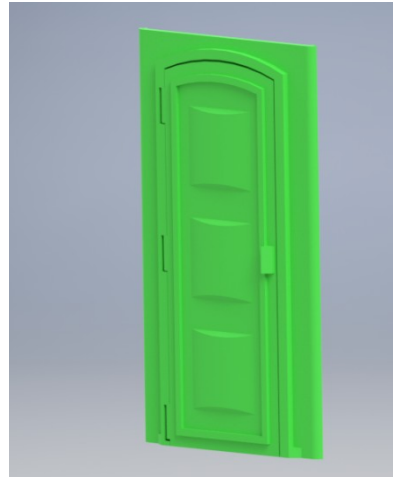


# 1. Комплектация МТК «Стандарт».

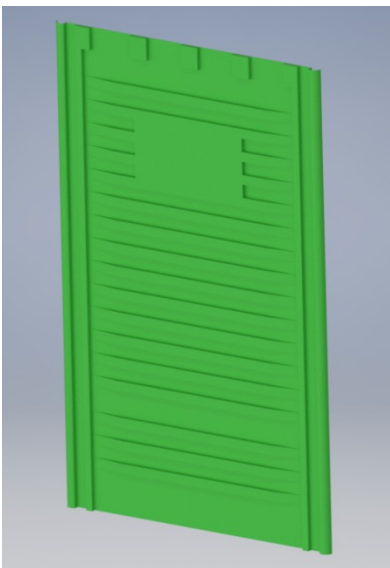
1.1. Крыша «стандарт».



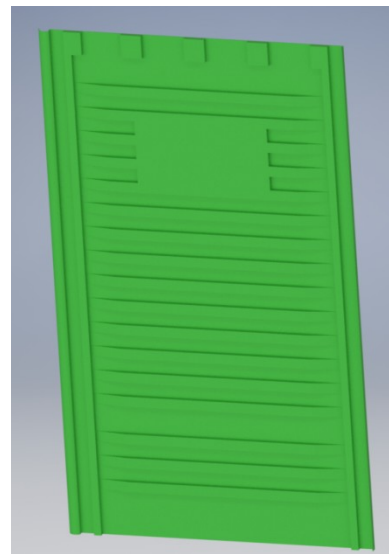
1.2. Панель лицевая «Арка и дверь в сборе Стандарт».



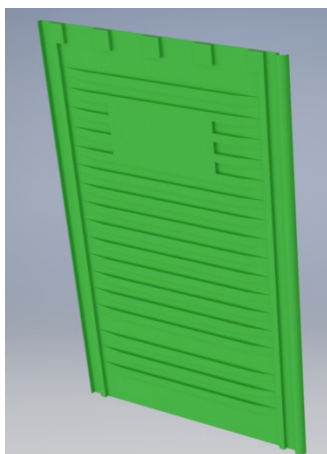
1.3. Панель задняя «Стандарт».



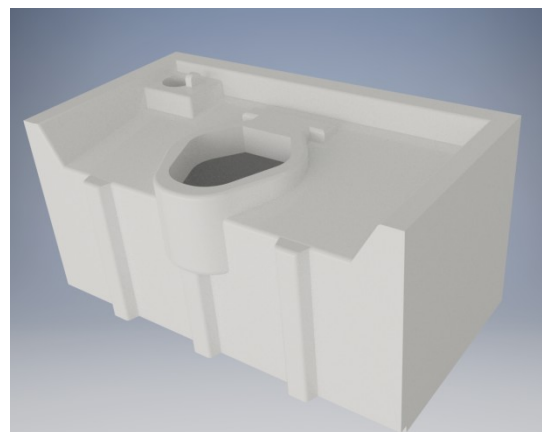
1.4. Панель боковая левая «Стандарт».



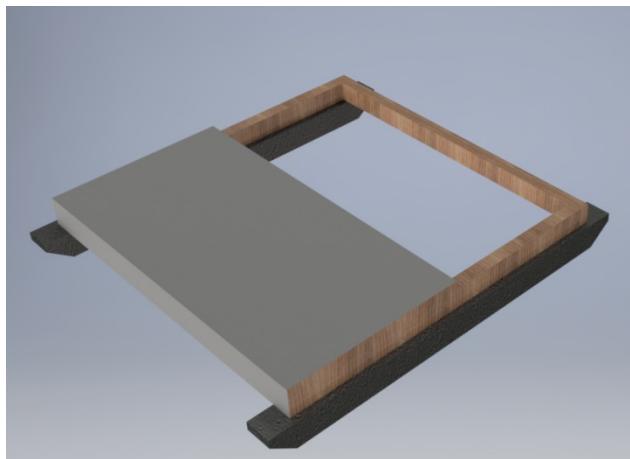
1.5. Панель боковая правая «Стандарт».



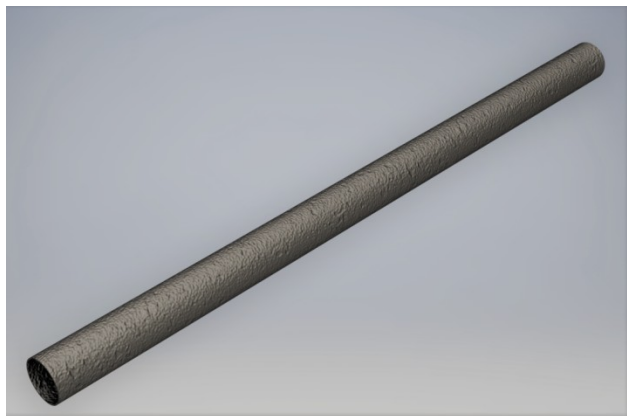
1.6. Бак накопительный 250 л.



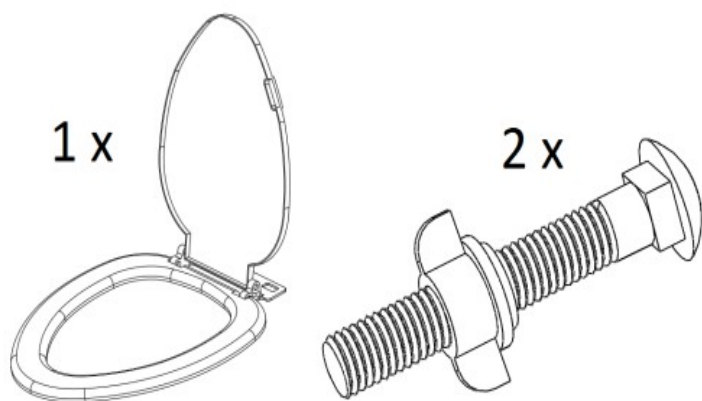
1.7. Поддон с ковриком.



1.8. Труба вытяжная.



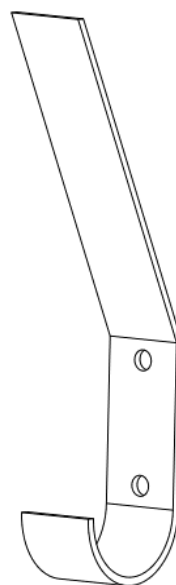
1.9. Сиденье с крышкой в комплекте с креплением.



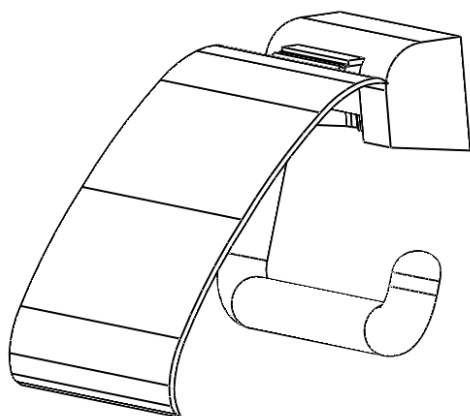
1 x

2 x

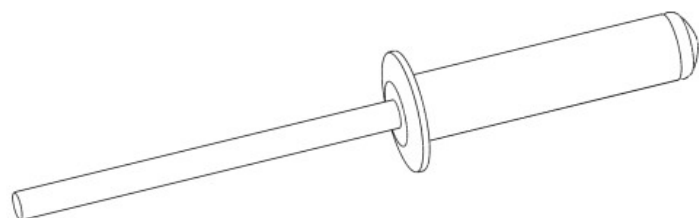
1.1.0. Крючок для одежды.



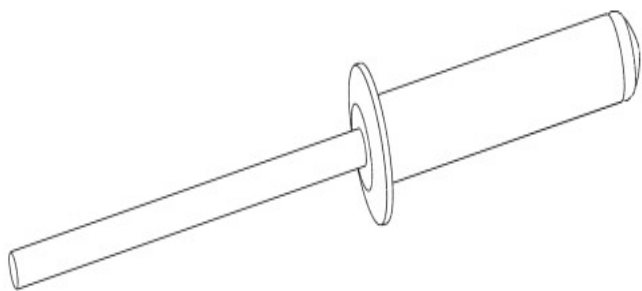
1.1.1. Бумагодержатель .



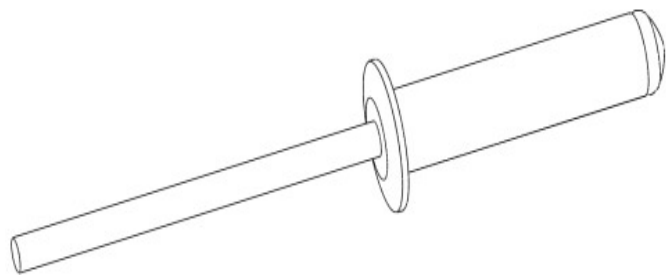
1.1.2. Заклепка вытяжная 4,8x16 ( кол-во 29 шт.)



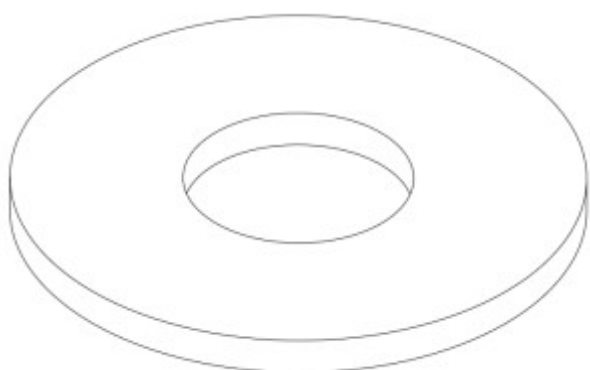
1.1.3. Заклепка вытяжная 4,8х30 ( кол-во 12 шт.)



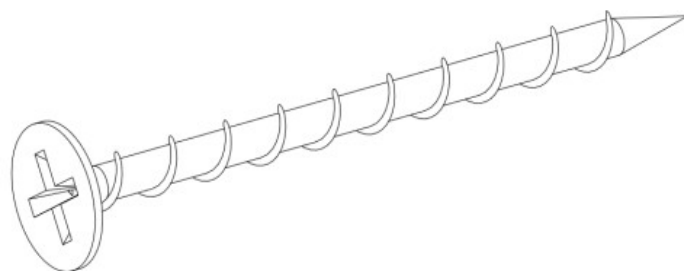
1.1.4. Заклепка лепестковая 4,8х18 ( кол-во 24 шт.)



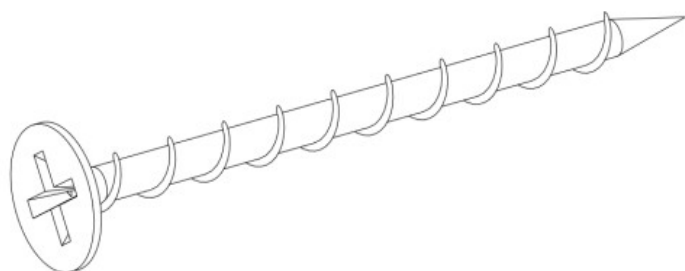
1.1.5. Шайба А5 для вытяжной заклепки.



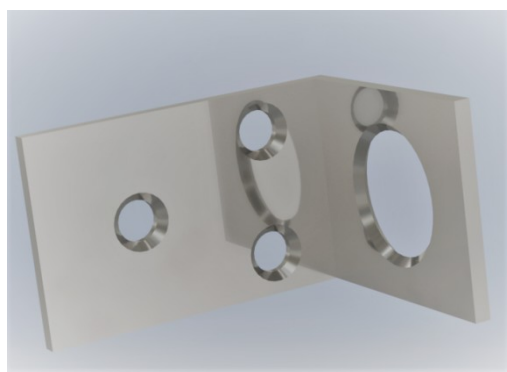
1.1.6. Саморез 4,2х51 ( кол-во 3 шт.)



1.1.7. Саморез 4,2х32 (кол-во 12 шт.)



1.1.8. Проушина для замка (кол-во 2 шт.)

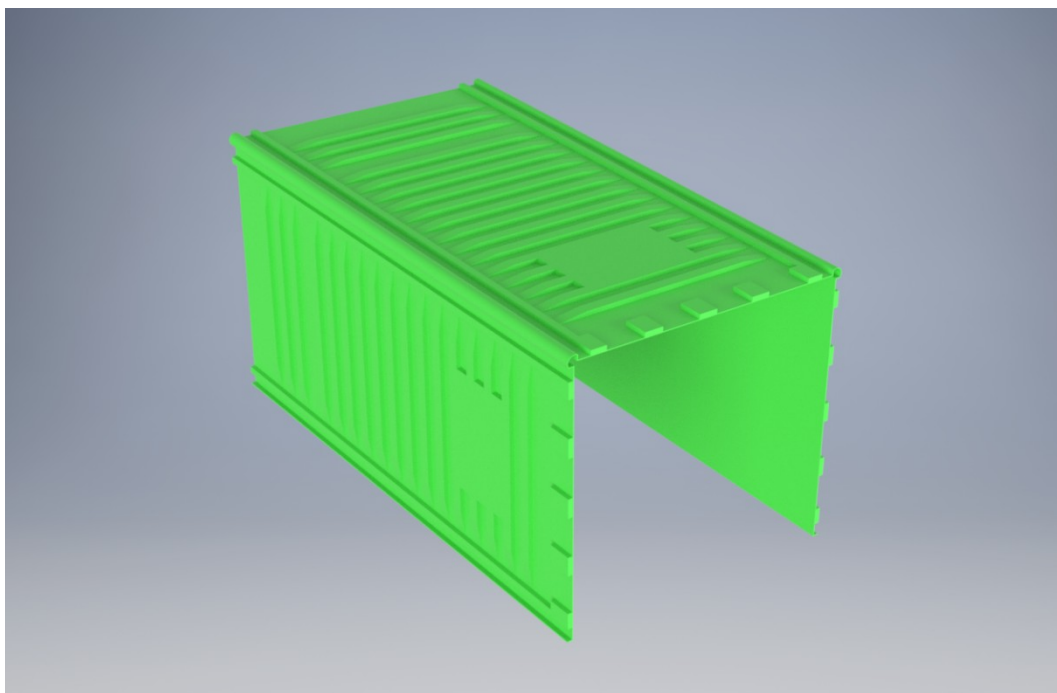


2. Инструмент и оснастка, необходимые для сборки туалетной кабины:

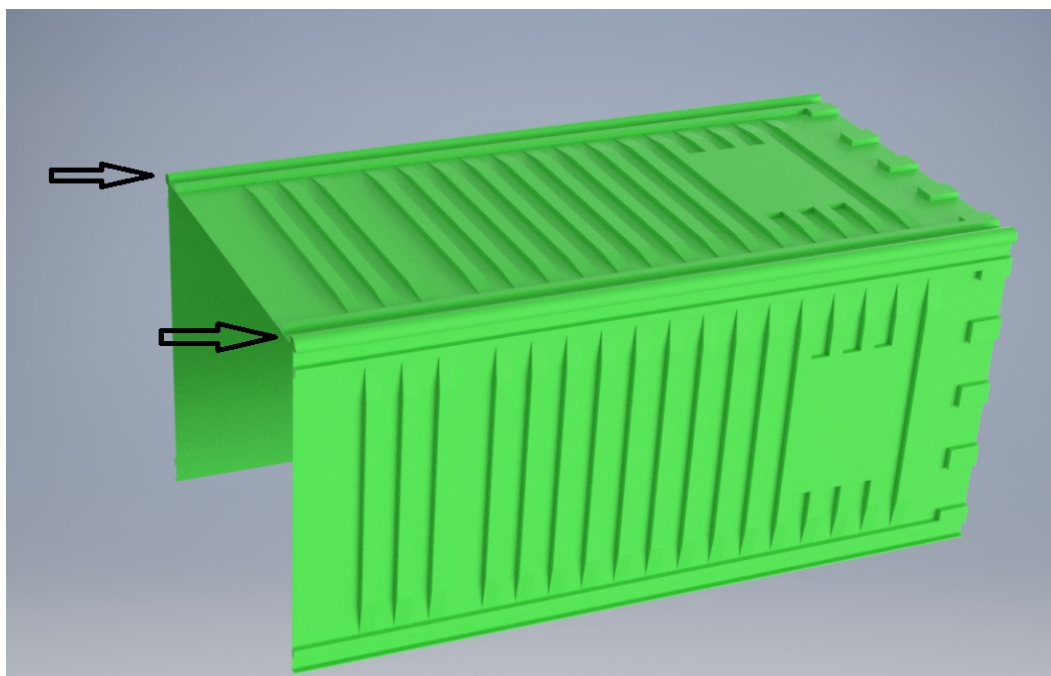
- Шуруповерт
- Дрель
- Заклепочник
- Сверло по металлу 5 мм
- Бита под крестовую отвертку
- Нож канцелярский

### 3. Порядок сборки туалетной кабины.

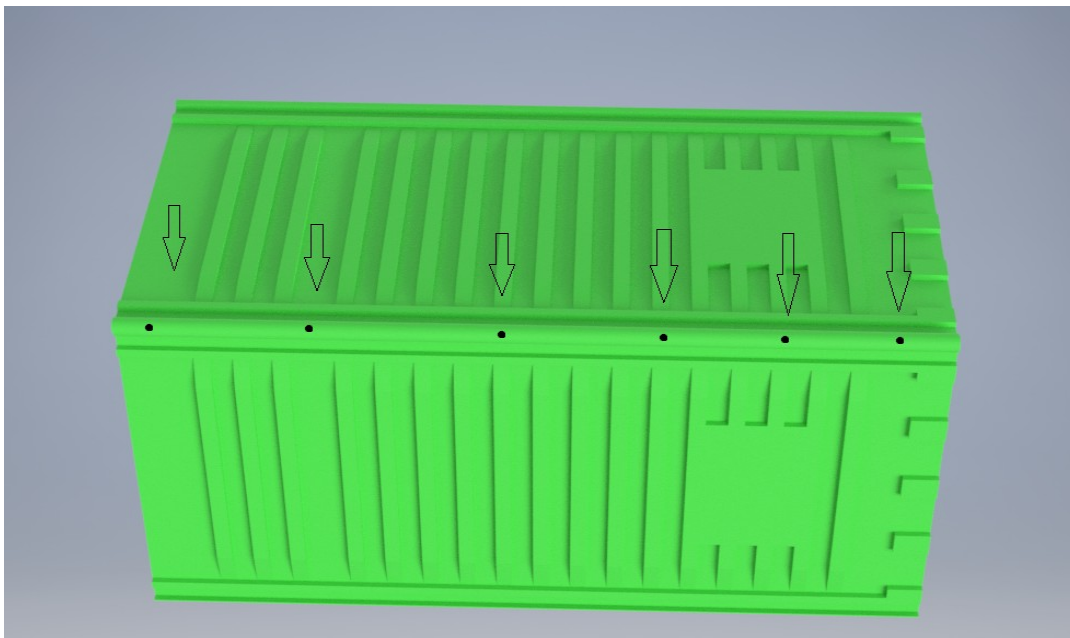
3.1. Расположить на столе три панели ( задняя, левая, правая) согласно эскизу.



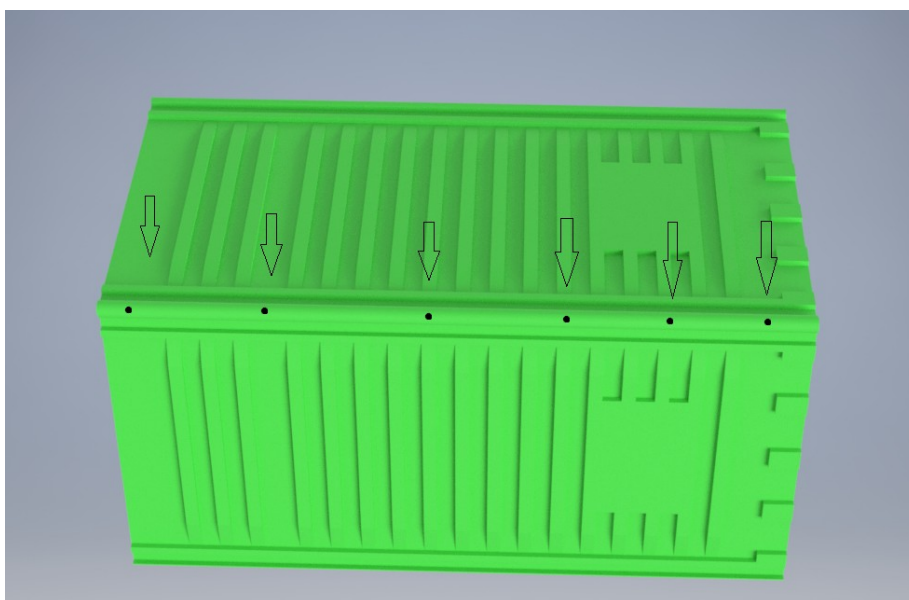
3.2. Выровнять панели по нижнему краю как на эскизе.



3.3. Сверлить отверстия в стыковых пазах панели.



3.4. Вставить вытяжную заклепку 4,8x16 мм в отверстия, и заклепать через шайбу.



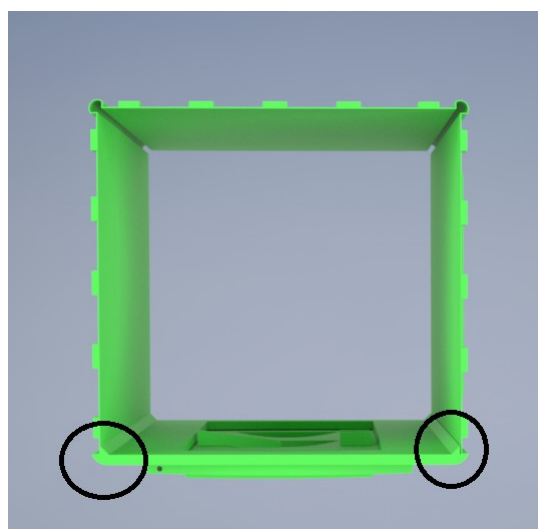
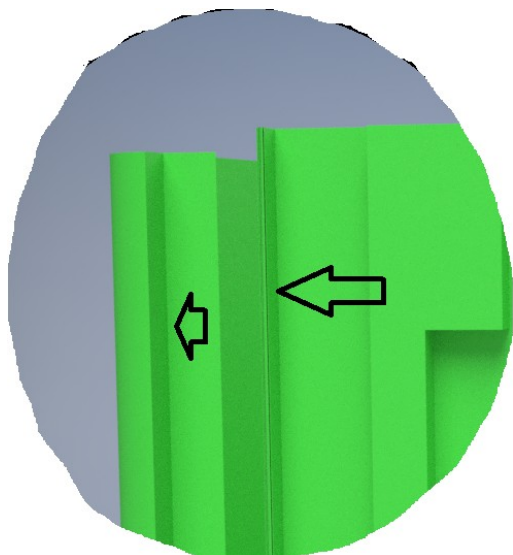
3.5. Аналогично выполняем пункты 3.3 и 3.4, с другой стороны панели.

**ВНИМАНИЕ!**

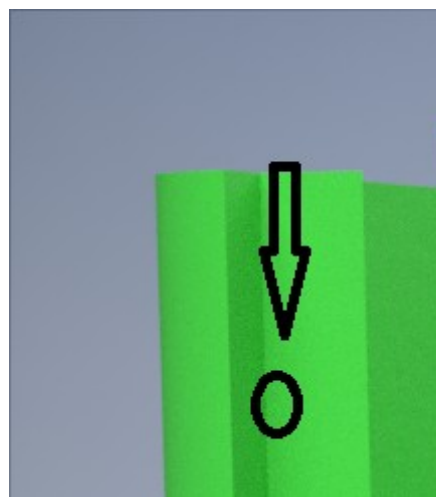
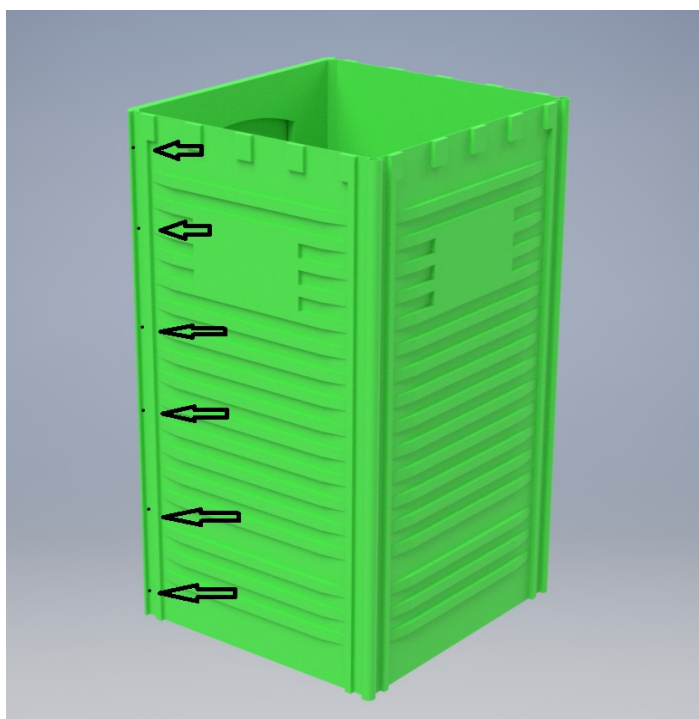
- Заклепывать необходимо сразу после сверления отверстия.
- На данном этапе скрепляются 3 панели.



3.6. Скрепленные панели выставляем вертикально, пазы панели вставляем в пазы арки двери.



3.7. Сверлить и заклепать в угол паза лепестковой заклепкой 4,8x18 мм.



\* - место для сверления ( сверлить в угол паза)



3.8. Сверлить и заклепать вытяжной заклепкой 4,8x30 через шайбу согласно эскизу.

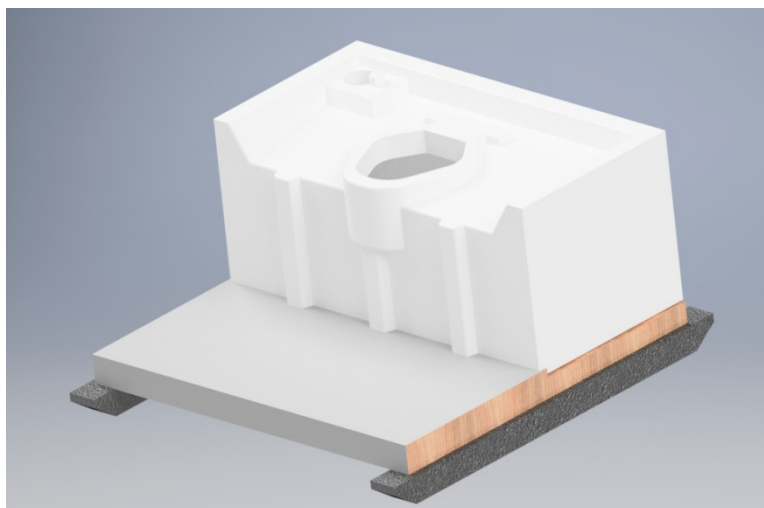


Внимание!

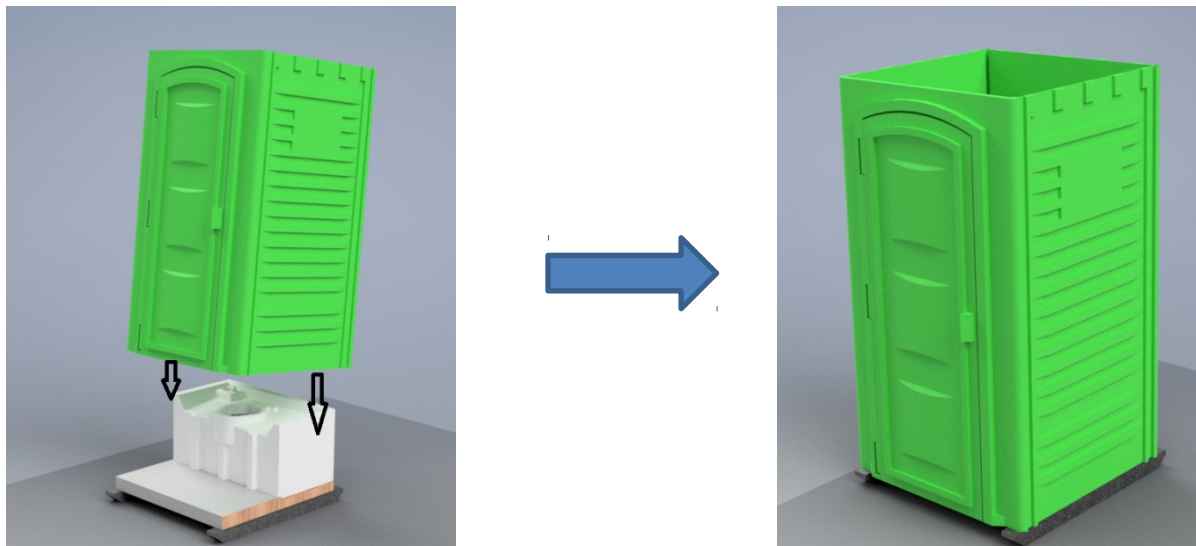
Сверлить отверстия с учетом конусного паза с внутренней стороны.

3.9. Аналогично выполнить пункты 3.7 и 3.8 с другой стороны «арки двери».

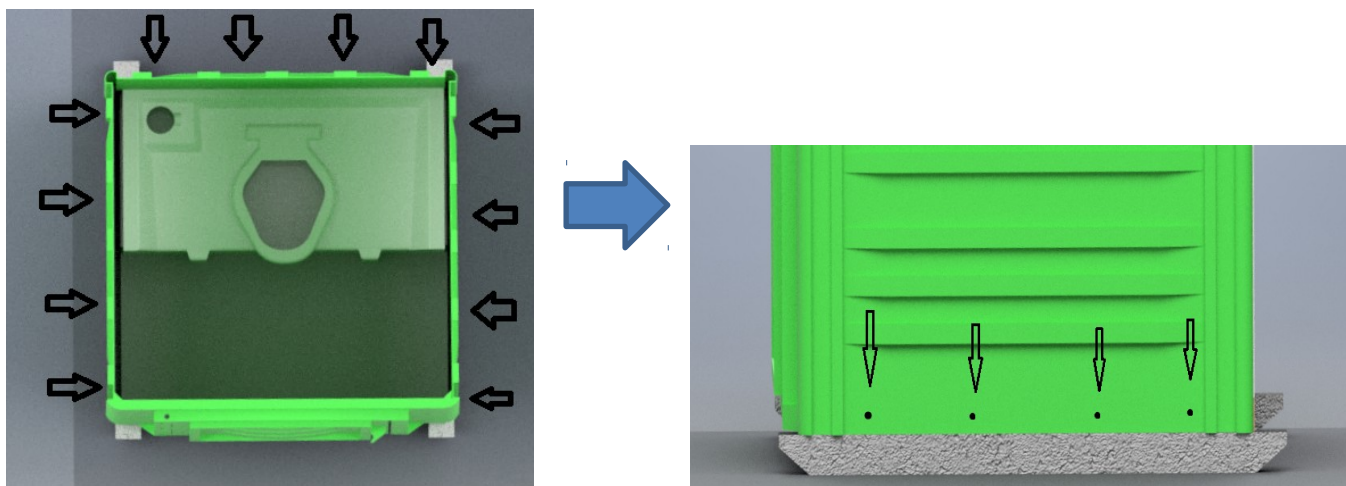
3.1.0. Установить бак туалетной кабины на паддон.



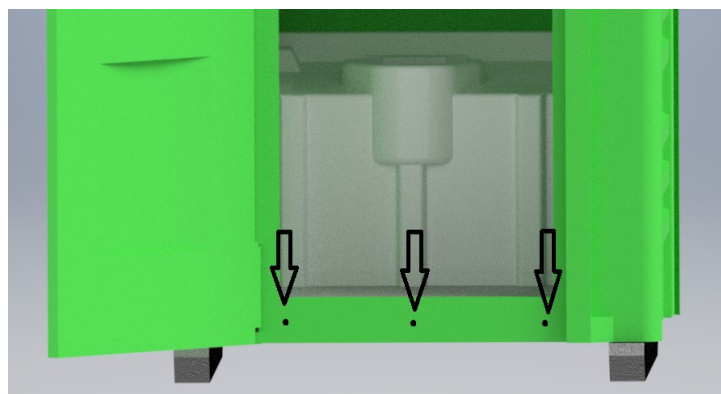
3.1.1. Установить каркас кабины на туалетный поддон с баком согласно эскизу.



3.1.2. Закрепить деревянный поддон к трем панелям при помощи 12 саморезов 4,2x32 .



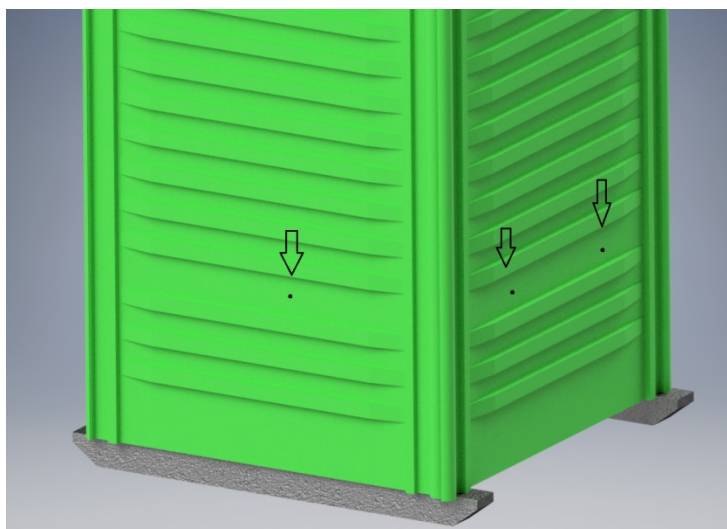
3.1.3. Закрепить деревянный поддон к «арке двери» на 3 самореза 4,2x51 мм



3.1.4. Для закрепления бака в четырех местах, просверлить отверстие в боковой панели вместе с баком и заклепать лепестковой заклепкой (4,8x18 мм).

**Внимание!**

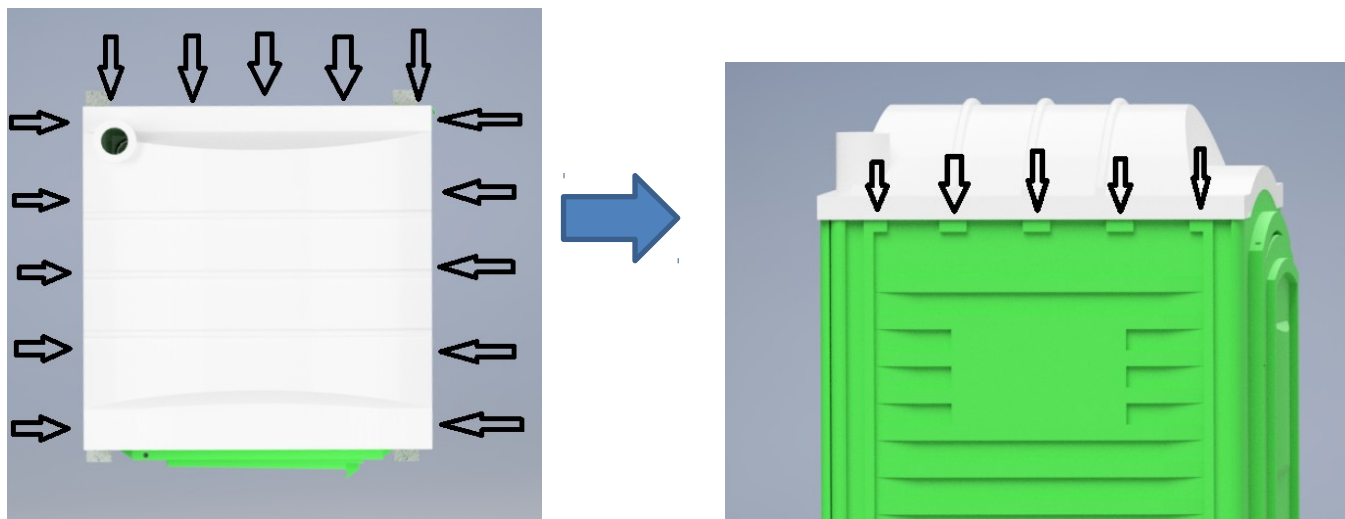
Клепать сразу после сверления отверстия. Бак крепится в четырех местах: по одному с боку и два в заде.



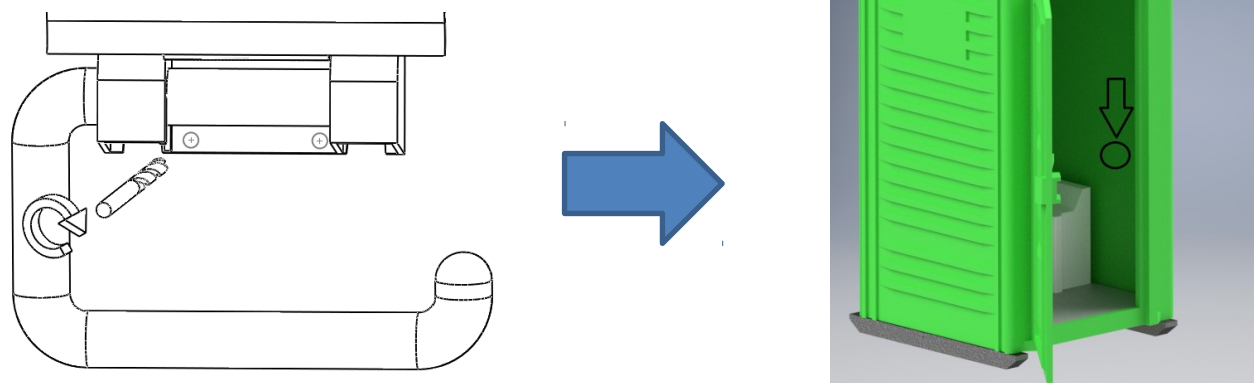
3.1.5. Установить крышу:



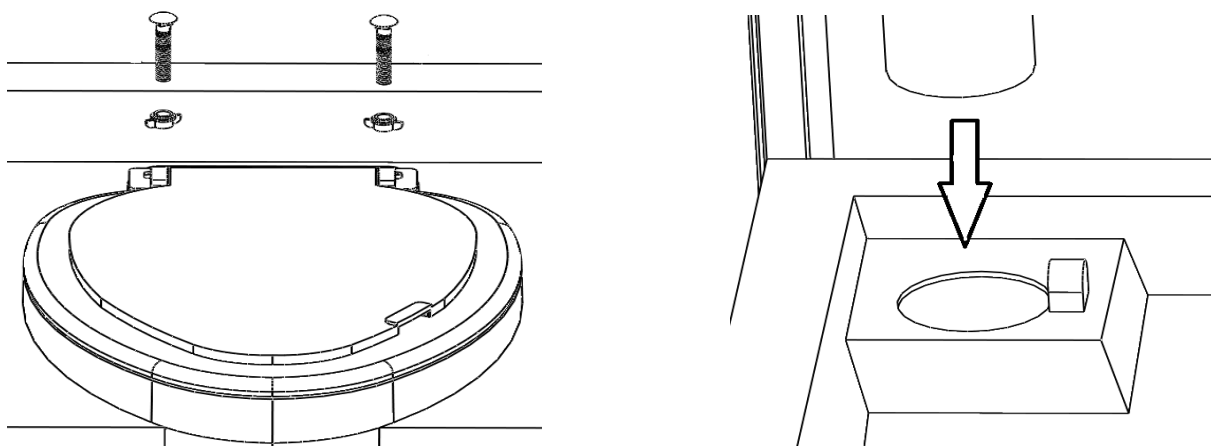
3.1.6. Просверлить 15 отверстий в крыше и трех боковых панелях (по 5 отверстий на каждую сторону), ориентируясь на специальные ребра жесткости, и закрепить вытяжными заклепками (4,8x16 мм) с шайбой



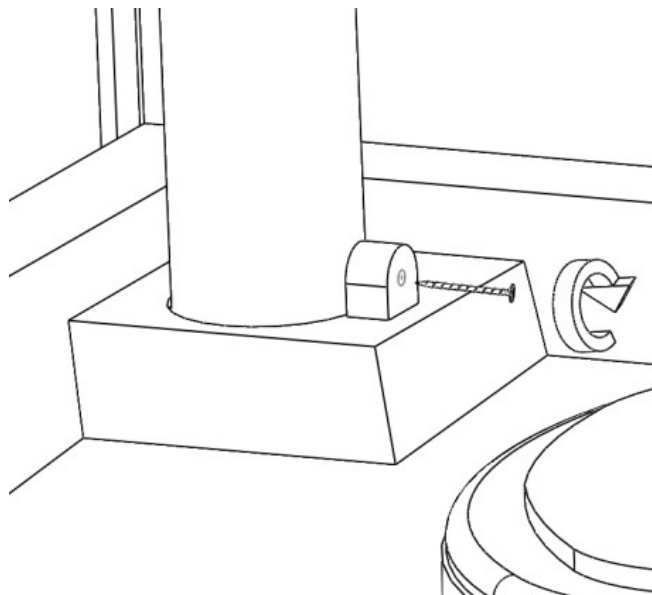
3.1.7. Просверлить два отверстия диаметром 5 мм в бумагодержателе и боковой панели. Закрепить бумагодержатель на боковой панели с помощью вытяжных заклепок (4,8x16 мм):



3.1.7. Прикрепить сиденье к баку. Вставить вытяжную трубу



3.1.8. Вытяжную трубу поднять до упора в крыше и закрепить ее шурупом через специальный кронштейн в баке



3.1.9. Просверлить отверстия в двери и закрепить лепестковыми заклепками (4,8x18 мм) проушину для замка. Вторую проушину закрепить таким же образом на арке:

